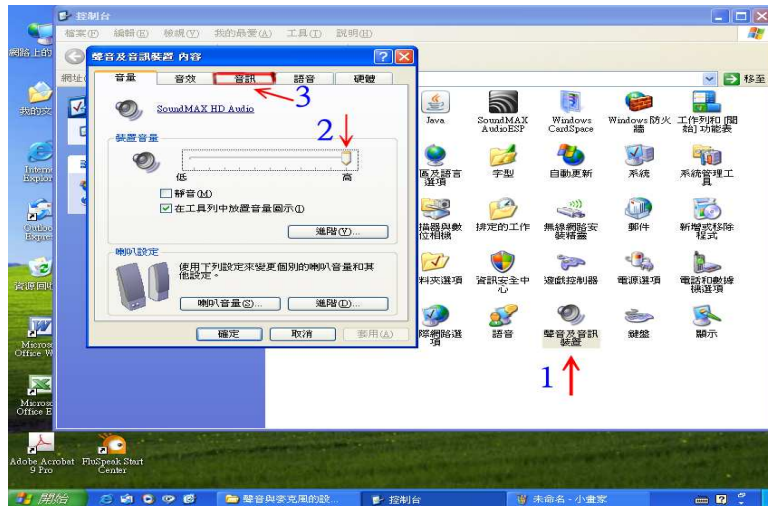


聲音與麥克風的設定

十二、在軟體安裝完畢後，在使用前請先檢查和設定喇叭聲音與麥克風，這樣才能聽到聲音，麥克風才有作用。首先用滑鼠左鍵按桌面左下角『開始』一下，再將滑鼠移到目錄中之『設定』，再將滑鼠移到右邊的『控制台』，在其上用滑鼠左鍵按一下，接著尋找控制台目錄中的『聲音與音訊裝置』，在其上用滑鼠左鍵按二下，即出現圖二十九。



圖二十九

十三、將圖二十九中之『裝置音量』調至『高』那一邊；再按最上面一行之『音訊』一下即出現圖三十。在『音效錄音』（有麥克風圖示處）項下之『音量』按一下，即出現圖三十一。將『麥克風』『音量』調高至上面，並在『選取』旁邊空格□上按一下，即出現打(√)記號。



圖三十

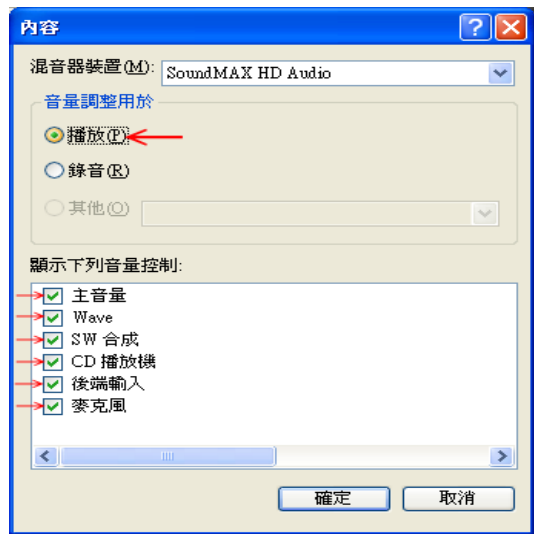


圖三十一

十四、接著如圖三十二所示將滑鼠移到該畫面左上角『選項』上按一下，再移到下方之『內容』上按一下，出現圖三十三。在『播放 (P)』上按一下，出現下方選項，在每一選項左方空格按一下選取，即出現打(√)記號。

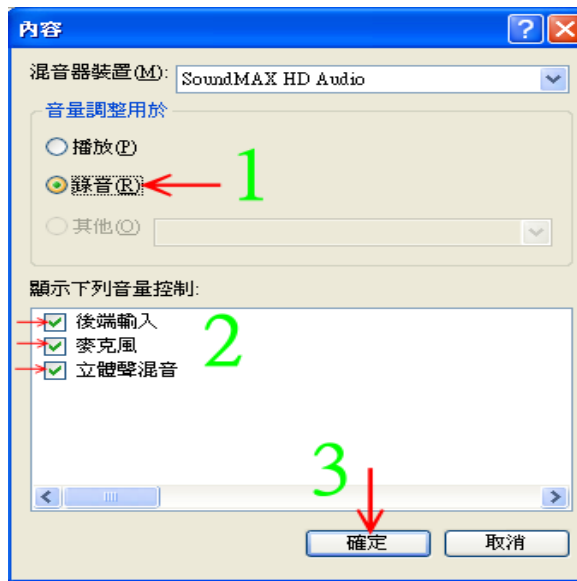


圖三十二



圖三十三

十五、接著在『錄音 (R)』上按一下，出現圖三十四。在下方每一選項左方空格按一下選取，即出現打(√)記號。完成後按『確定』，回到圖三十一。



圖三十四



圖三十一

十六、再按右上角之紅色(x)圖關閉該視窗回到圖三十。在『確定』上用滑鼠左鍵按一下即完成。關閉所有視窗回到桌面。



圖三十

十七、接著用滑鼠左鍵按桌面之 FluSpeak Start Center 圖示或 Alphakids 圖示二下進入軟體。測試是否能聽到聲音，麥克風是否有作用。如仍無法作用，請你向銷售你電腦之電腦公司求救，音效卡驅動程式及音效如何設定。因為每台電腦之音效卡可能不同而有不同之音效卡驅動程式及音效設定方式。