

TriplePlay Plus! English 安裝說明

- 一、在桌面『我的電腦』用滑鼠左鍵按兩下，會出現(圖一)畫面。
在(圖二)『光碟機槽 TPLAYEN』用滑鼠左鍵按兩下。



圖一



圖二

- 二、在(圖三)選有電腦圖示的『SETUP』上用滑鼠按兩下則進入準備安裝模式。接著出現(圖四)畫面

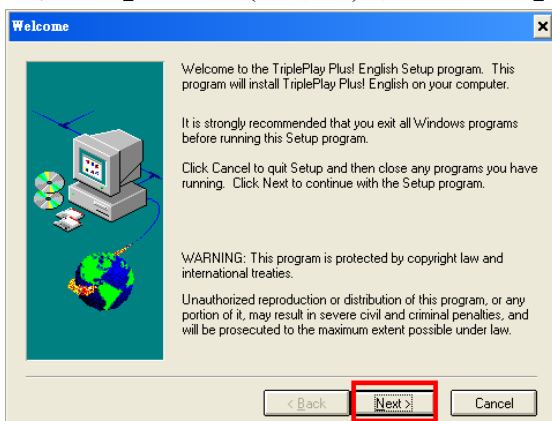


圖三

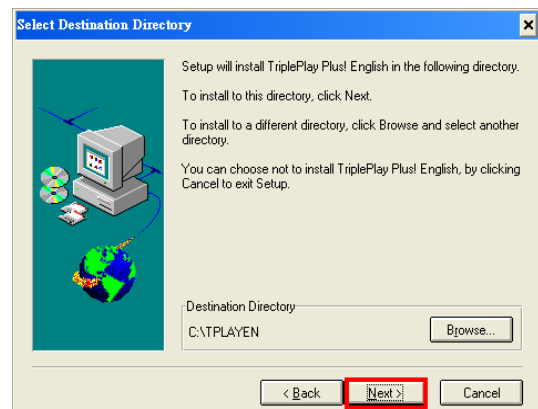


圖四

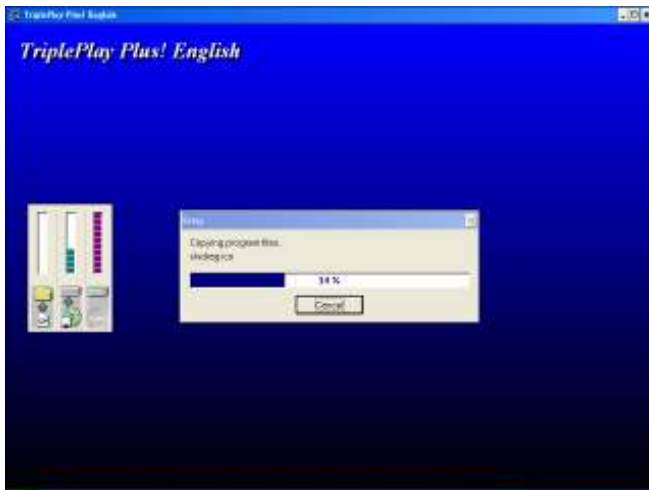
- 三、(圖五)出現時，用滑鼠左鍵在『Next』上按一下，即進入(圖六)，請安裝於 C 槽，用滑鼠左鍵在『Next』上按一下，即進入(圖七)安裝，完成後進入(圖八)。請選擇『Register later』，因為該服務已停止。進入(圖九)，請在右上角紅色「X」用滑鼠左鍵在其上按一下，以關閉此畫面。接著出現(圖十)，選擇『否』。進入 (圖十一) 按『Finish』完成安裝。



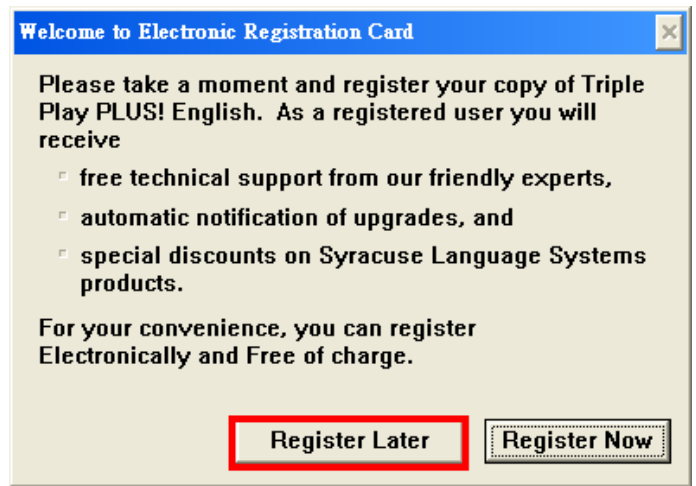
圖五



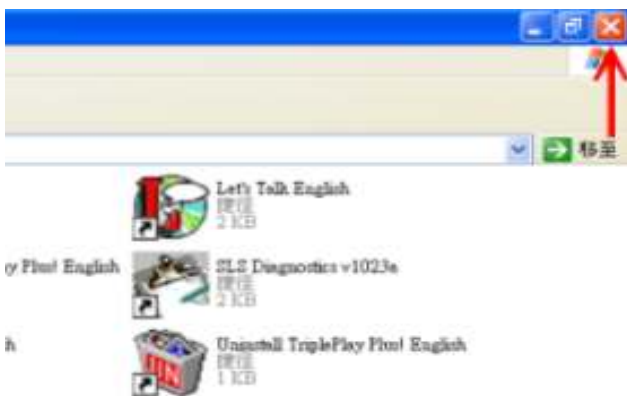
圖六



圖七



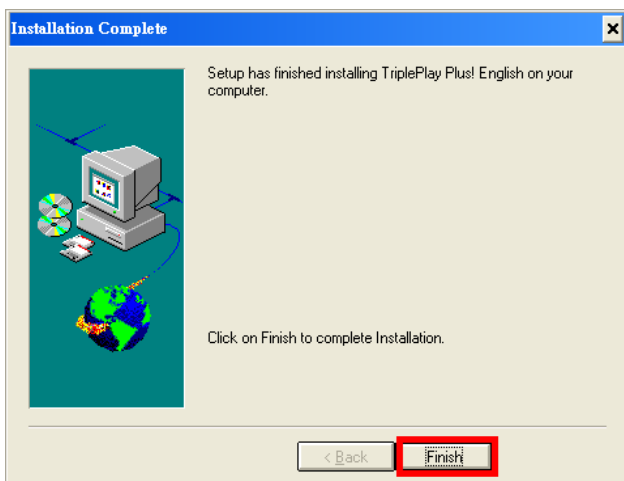
圖八



圖九

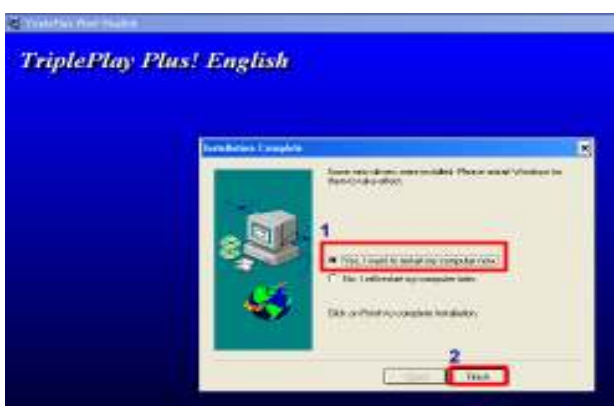


圖十



圖十一

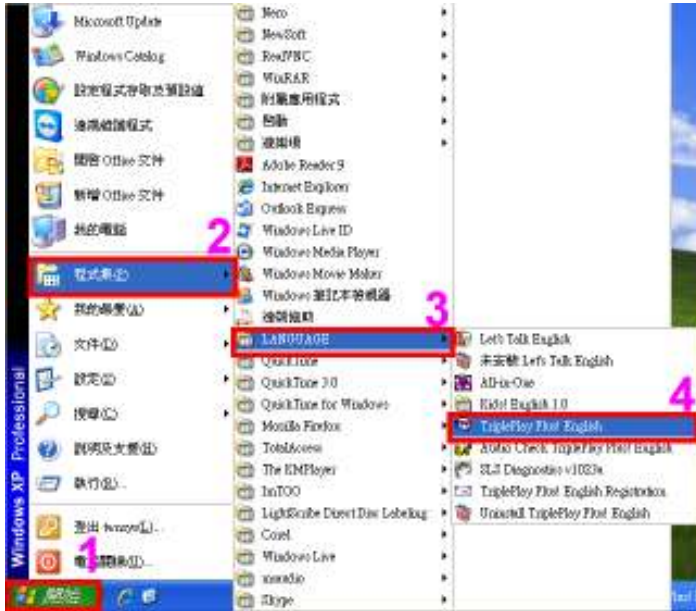
四、(圖十二)先點選『Yes, I want to restart my computer now』接受重新開機。接著點選『Finish』。



圖十二

五、開機完後，請參考本公司官網 www.sls.com.tw 下載區『聲音與麥克風之設定』，把聲音和麥克風設定好，喇叭才有聲音，麥克風才能作用。

六、要開始執行 TriplePlay Plus! English 軟體，請見(圖十二)。從桌面左下角『開始』用滑鼠左鍵在其上按一下，再將滑鼠箭頭移到『程式集』，再移到『LANGUAGE』，再移到『TriplePlay Plus! English』用滑鼠左鍵在其上按一下，即進入軟體主畫面(圖十三)。



圖十二



圖十三

六、進入主畫面後，軟體中之各項功能非常簡單，但部份需詳讀使用手冊，請鼓勵學習者在錯誤中學習，不要介意錯了。請很高興的玩它，就如在玩遊戲一樣。

七、其它有關 TriplePlay Plus! English 軟體之操作，請見『TriplePlay Plus! English 使用說明書』。(可於官網下載區下載)。