

English Your Way! 安裝說明

一、將 English Your Way! 的光碟片置入光碟機。在桌面『我的電腦』(如圖一)上用滑鼠左鍵按兩下，即進入圖二。在光碟機槽『YWENGIMM』上用滑鼠左鍵按兩下，即進入圖三。在整部電腦圖像之『SETUP』上用滑鼠左鍵按兩下，即進入圖四。在『NEXT』上用滑鼠左鍵按一下，即進入圖五。在『NEXT』上用滑鼠左鍵按一下，完成後即進入圖六。選擇『Yes』要從開機才能執行該軟體，最後按『Finish』便重新開機。



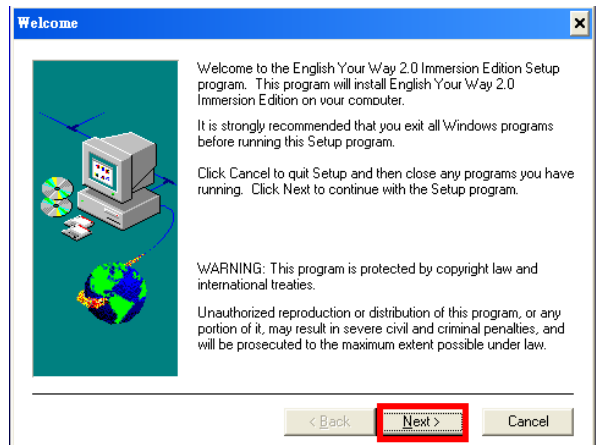
圖一



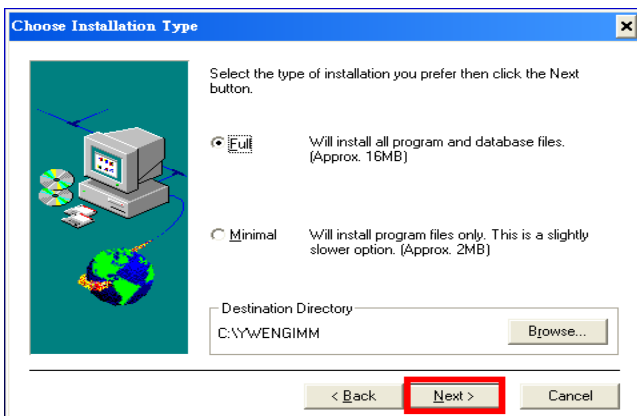
圖二



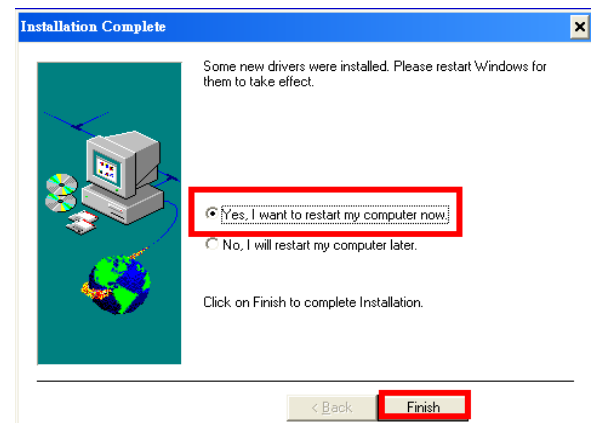
圖三



圖四



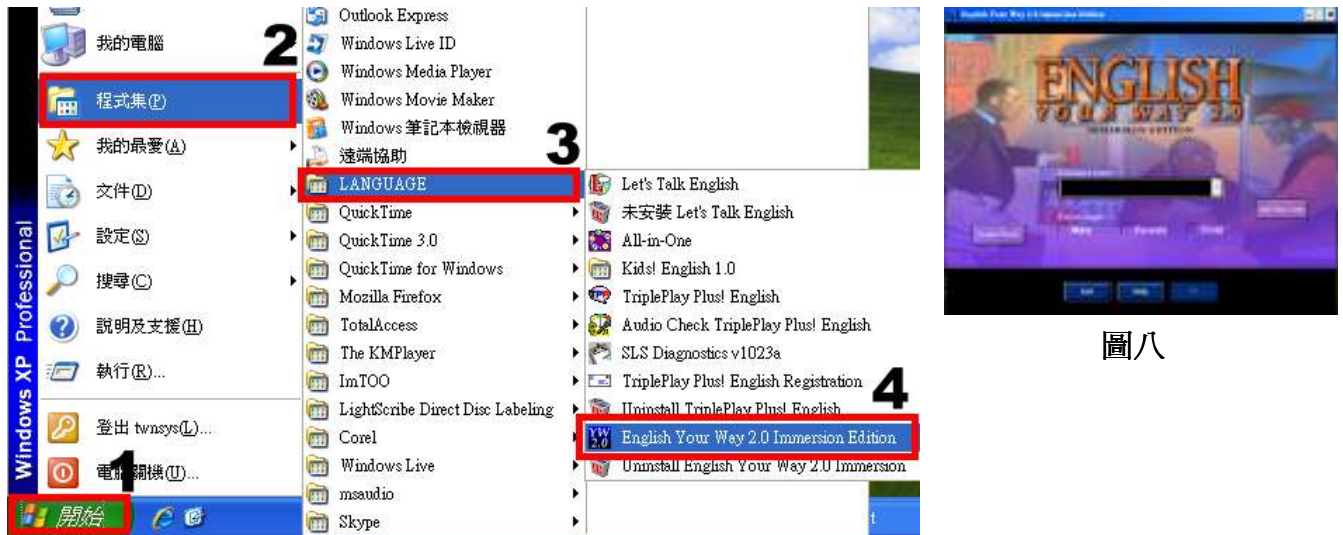
圖五



圖六

二、開機完後，請參考本公司官網 www.sls.com.tw 下載區『聲音與麥克風之設定』，把聲音和麥克風設定好，喇叭才有聲音，麥克風才能作用。

三、要開始執行 English Your Way!軟體，(圖七所示)從桌面左下角『開始』用滑鼠左鍵在其上按一下，再將滑鼠箭頭移到『程式集』，再移到『LANGUAGE』，再移到『English Your Way!』用滑鼠左鍵在其上按一下，即進入軟體主畫面(圖八)。



圖七

四、進入主畫面後，軟體中之各項功能非常簡單，但部份需詳讀使用手冊，請鼓勵學習者在錯誤中學習，不要介意錯了。請很高興的玩它，就如在玩遊戲一樣。

五、其它有關 English Your Way!軟體之操作，請見『English Your Way!使用說明書』。(可於官網下載區下載)。